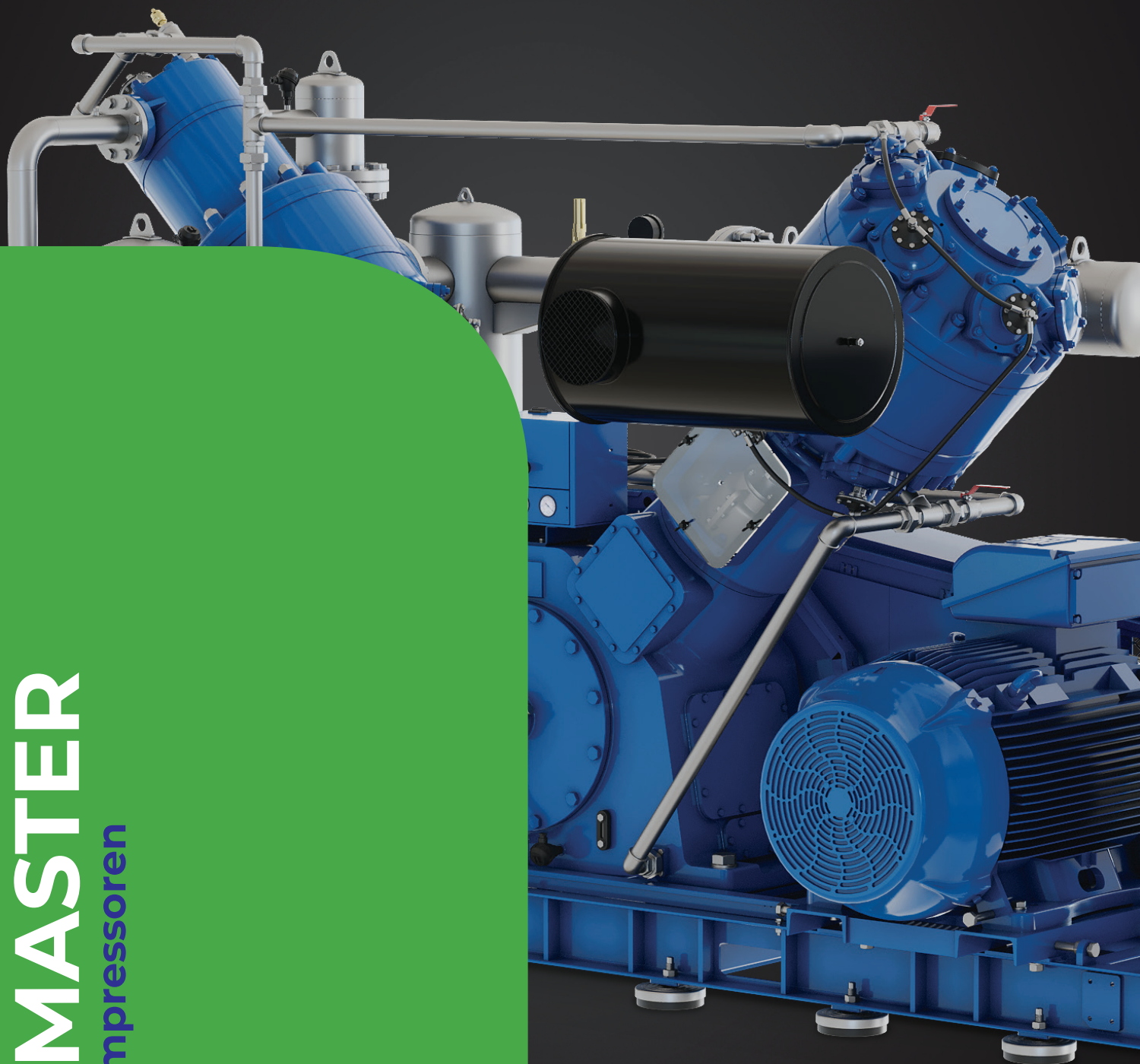


**hertz**  
KOMPRESSOREN

**PET MASTER**

**Kolbenkompressoren**

**37-220 kW**





3,6-23  
m<sup>3</sup>/min

37-220  
kW

40  
bar

# PET MASTER **SERIE**

*Ölfreie, Wassergekühlt, Feste Drehzahl  
Kolbenkompressoren*

Wir bieten zuverlässige und leistungsstarke Druckluftlösungen für die Pet-Flaschenabfüllung, Lebensmittel- und Gesundheitsindustrie.



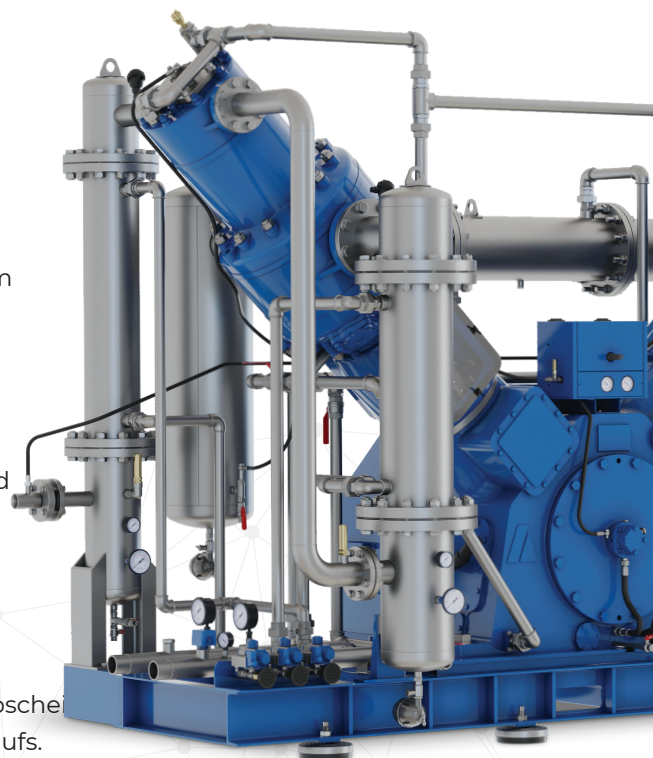
## **Algemeine Merkmale**

- Kolbenkompressor für 100% öl- und feuchtigkeitsfreie Druckluft
- Elektrischer Motorschutz zur Vermeidung von Überlastungen
- Hohe Energieeffizienz und Hochleistungsbetrieb dank der wassergekühlten Konstruktion
- Optionen mit variabler Geschwindigkeit oder konstanter Geschwindigkeit
- Effizienter Betrieb mit energiesparendem Lade-/Entladesystem
- Benutzerfreundlicher Betrieb mit integriertem elektrischen System
- Betrieb zwischen 20-40 bar



## **Vorteile**

- Hat eine kompakte Struktur und ist sehr einfach zu installieren und zu montieren.
- Nimmt weniger Platz in Anspruch als andere Produkte seiner Klasse, bietet maximale ölfreie Luftkapazität auf kleinstem Raum.
- Der durch Reibung verursachte Verschleiß wird minimiert. Dies wirkt sich positiv auf die Wartungszeiten und -kosten aus.
- Erhöht die Korrosionsbeständigkeit durch den rostfreien Wasserabscheider.
- Verlängert die Lebensdauer der Komponenten dank des Sanftanlaufs.





## Hauptmotor und Antriebssystem

- Elektromotoren der Effizienzklasse IE3
- Spezielles Startsystem ohne Last und automatisches Ablasssystem für das Startsystem ohne Last



## Verdichter Block

- Zylinder und Köpfe aus Gusseisen mit umgebenden Wassermänteln
- Hochgeschwindigkeitsventile aus rostfreiem Stahl in Sonderausführung
- Kurbelgehäuse aus hochfestem Gusseisen
- Dynamisch ausgewuchtete Kurbelwelle aus hochfestem Schmiedestahl und Gegengewicht aus Gusseisen.
- Kolben aus einer speziellen Aluminiumlegierung und Pleuelstangen aus Schmiedestahl



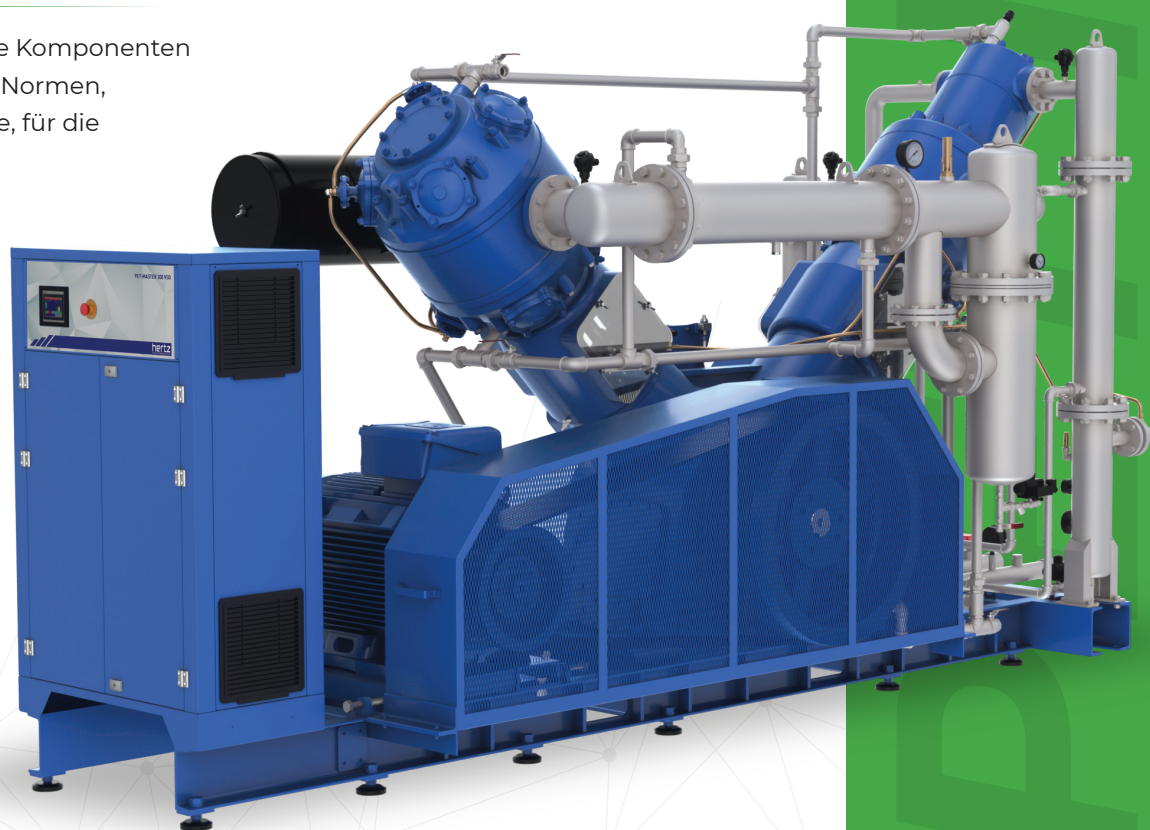
## Kühlsystem

- In den Zwischen- und Endkühlern werden Rohre aus Edelstahl verwendet, die eine bessere Wärmeübertragung und eine höhere Korrosionsbeständigkeit aufweisen.
- Die Struktur der Kühler ist so konzipiert, dass Luft durch das Rohr und Wasser durch die Gehäusewand geleitet wird.
- Dank der kompakten Bauweise der Röhrbündelkühler ist die Wartung einfach und die Kühlleistung hoch.



## Zertifikate

- Ausgewählte elektrische Komponenten gemäß IEC, UL/cUL, CE-Normen, langlebige Gussgehäuse, für die Druckklasse geeignete Sicherheitssysteme.





## Elektronische Steuerung

- 7-Zoll-Touchscreen, modernes, hochauflösendes und benutzerfreundliches Farbdisplay
- Robuste, industrielle Hochgeschwindigkeits-SPS-Infrastruktur
- Verschlüsseltes Zugriffsschutzsystem mit Berechtigungsstufen
- Übersichtliche Anzeige relevanter Daten auf dem Bildschirm, Trendgrafikaufzeichnung und aktive Überwachung
- Aufzeichnung der Alarmhistorie für die letzten 100 Alarme
- Ethernet / ModBus Kommunikationsfunktionen als Standard
- Flexible programmierbare/inkrementierbare Eingangs-/Ausgangsstruktur

Modell	Druck		Leistung*		Motor kW/HP	Kompressor Luftausgang	Abmessungen			Gewicht kg
	bar	psi	m³/min	cfm			Breite (mm)	Länge (mm)	Höhe (mm)	
PET Master 50	40	580	3,6	127	37/50	G 1 1/4"	3647	1669	2395	5500
PET Master 75	40	580	5,5	194	55/75	G 1 1/4"	3647	1669	2395	5500
PET Master 100	40	580	7,4	261	75/100	G 1 1/4"	3673	1744	2470	6500
PET Master 125	40	580	9,1	321	90/120	G 1 1/4"	3673	1744	2470	6500
PET Master 150	40	580	11,6	410	110/150	G 2"	4192	1977	2814	7500
PET Master 180	40	580	13,5	477	132/175	G 2"	4192	1977	2814	7500
PET Master 220	40	580	16,4	579	160/215	G 2"	4192	1977	2814	7800
PET Master 270	40	580	21,3	752	200/270	G 2"	4234	2203	2841	9200
PET Master 300	40	580	23	812	220/300	G 2"	4234	2203	2841	9200

Modell	Druck		Leistung*				Motor kW/HP	Kompressor Luftausgang	Abmessungen			Gewicht kg
	bar	psi	Minimum m³/min	Minimum cfm	Maximum m³/min	Maximum cfm			Breite (mm)	Länge (mm)	Höhe (mm)	
PET Master 75 VSD	40	580	4,1	145	5,5	194	55/75	G 1 1/4"	3647	1670	2395	5600
PET Master 180 VSD	40	580	6,8	240	9,1	321	90/120	G 1 1/4"	3383	2411	2407	6650
PET Master 180 VSD	40	580	10,1	357	13,5	477	132/175	G 2"	4192	1977	2814	7750
PET Master 180 VSD	40	580	12,3	434	16,4	579	160/215	G 2"	4192	1977	2814	8000
PET Master 180 VSD	40	580	17,3	611	23	812	220/300	G 2"	4234	2203	2841	9500

- 1 bar Absolutdruck, 0% relative Luftfeuchtigkeit, 20 °C Zulufttemperatur, 71 °C Thermostatventil -Sollwert und Smart Oil Verwendung unter Referenzbedingungen sind aufgezeichnete Werte.

- HERTZ Kompressoren behält sich das Recht vor, ohne vorherige Warnung Änderungen vorzunehmen.

\* Bezieht sich gemäß Norm ISO 1217: 2009 Anhang E gemessene freie Luftströmung.