

0,83-60
m³/min

29-2119
cfm

45
bar



HOCHDRUCKLUFTTROCKNER



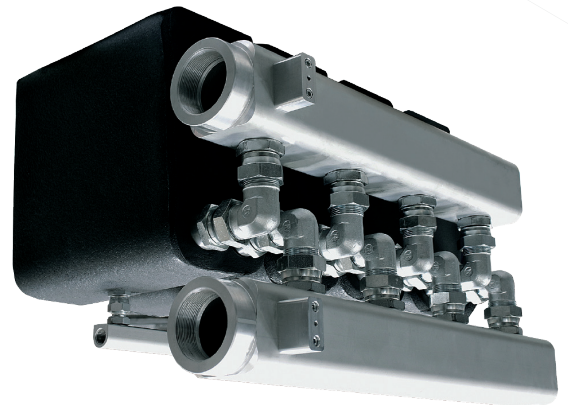
Hochdruck-Kältetrockner

Bietet 100%igen Kontakt zwischen Luft- und Kältemittelkreislauf. Durch die Kombination von hoher Effizienz und fortschrittlicher Leistung bietet sie eine hervorragende Kühleffizienz.



Wesentliche Merkmale

- Neueste Technologie 3 in 1 Design
- Geringe Druckdifferenz
- Kompaktes Design mit 3-in-1-Wärmetauscher
- Abdeckung jeder Kapazität und Leistung
- Gelöteter Plattenwärmetauscher aus rostfreiem Stahl
- Größenreduzierung und hervorragende Wärmeübertragung
- Korrosionsschutz
- Abscheidereffizienz
- Besserer Leistungskoeffizient
- Sicherheitstest gegen Lecks



Size Reduced
by 50%



Dewpoint 3°C



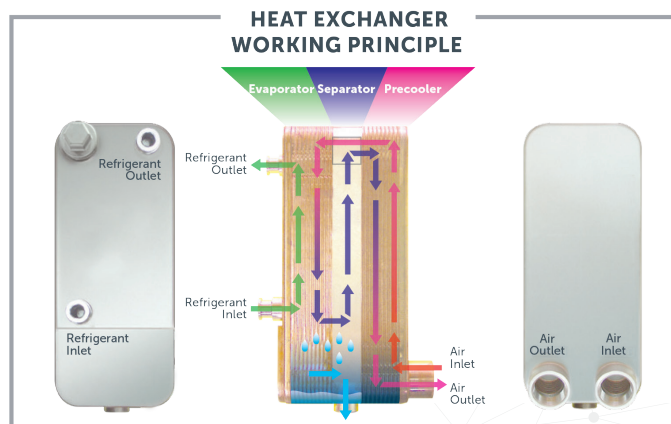
Stainless Steel,
Anti-corrosion



Working Pressure
Up to 45 bar



Inlet/Outlet
Temp. Difference
<10°C



Modell	Kapazität*		Anschluss-Größe	Spannung	Maximaler Betriebsdruck	Maximale Umgebungstemperatur	Maximale Einlass-temperatur	Abmessungen (mm)			Gewicht
	m³/min	cfm						bar	°C	°C	
HRD 50 HPN	0,83	29	G ¾"	230V/1/50 Hz	45	45	50	454	361	553	36
HRD 90 HPN	1,50	53	G ¾"	230V/1/50 Hz	45	45	50	454	361	553	38
HRD 150 HPN	2,50	88	G ¾"	230V/1/50 Hz	45	45	50	453	401	623	45
HRD 220 HPN	3,67	130	G ¾"	230V/1/50 Hz	45	45	50	453	401	623	45
HRD 300 HPN	5,00	177	G 1 ¼"	230V/1/50 Hz	45	45	50	505	451	761	70
HRD 400 HPN	6,67	236	G 1 ¼"	230V/1/50 Hz	45	45	50	505	451	761	72
HRD 500 HPN	8,33	294	G 1 ¼"	230V/1/50 Hz	45	45	50	505	451	812	78
HRD 575 HPN	9,58	338	G 1 ¼"	230V/1/50 Hz	45	45	50	505	451	812	80
HRD 775 HPN	12,9	456	G 1 ¼"	230V/1/50 Hz	45	45	50	675	501	984	115
HRD 910 HPN	15,2	537	G 1 ¼"	230V/1/50 Hz	45	45	50	675	501	984	120
HRD 1000 HPN	16,7	590	G 2"	230V/1/50 Hz	45	45	50	947	727	1170	218
HRD 1160 HPN	19,4	685	G 2"	230V/1/50 Hz	45	45	50	947	727	1170	220
HRD 1500 HPN	25,0	883	G 2"	230V/1/50 Hz	45	45	50	947	727	1170	225
HRD 1600 HPN	26,7	943	G 2"	400V/3/50Hz	45	45	50	947	797	1460	263
HRD 1800 HPN	30,0	1059	G 2"	400V/3/50Hz	45	45	50	947	797	1460	265
HRD 2200 HPN	36,7	1296	G 2 ½"	400V/3/50Hz	45	45	50	1162	797	1495	352
HRD 2500 HPN	41,7	1473	G 2 ½"	400V/3/50Hz	45	45	50	1162	797	1495	353
HRD 2700 HPN	45,0	1589	G 2 ½"	400V/3/50Hz	45	45	50	1162	797	1495	355
HRD 3000 HPN	50,0	1766	G 2 ½"	400V/3/50Hz	45	45	50	1162	797	1495	422
HRD 3300 HPN	55,0	1942	G 2 ½"	400V/3/50Hz	45	45	50	1162	797	1495	423
HRD 3600 HPN	60,0	2119	G 2 ½"	400V/3/50Hz	45	45	50	1162	797	1495	425

- HERTZ KOMPRESSOREN behält sich das Recht vor, die Spezifikationen ohne vorherige Ankündigung zu ändern.

* Die Kapazität ist bei Atmosphärendruck bei 20 °C (ISO 1217) gemäß den Normen ISO 7183-8573-1 und Pneurop 6611- Klasse 4-7 bar -35°C Einlass - 25 °C Umgebungstemperatur angegeben.

** Wenden Sie sich für optionale Spannungen an den Vertriebsmitarbeiter

VORFILTER (X)

Wirkungsgrad:
1 Mikron Partikelentfernung & 0,5 mg/m³ Ölentfernung

FEINFILTER (Y)

Wirkungsgrad:
0,01 Mikron Partikelentfernung & 0,01mg/m³ Ölentfernung

HRD HPN-Trocknergrößenbeispiel;

Wenn ein Kompressor bei 35 bar 20 m³/min liefert, die Einlasstemperatur des Trockners 40 °C und die Umgebungstemperatur 30 °C beträgt, wählen Sie Ihren Trockner wie folgt aus:

PARTIKELFILTER (P)

Wirkungsgrad:
5 Mikron Partikelentfernung (entfernt Trockenmittelpartikel nach dem Trockner)

AKTIVKOHLE FILTER (A)

Wirkungsgrad:
0,01 Mikron Partikelentfernung & 0,003 mg/m³ Ölentfernung

Trocknerkapazität = $20 / 0.96 / 0.82 / 0.63 = 40,3 \text{ m}^3/\text{min}$

In diesem Fall empfehlen wir unser Modell HRD 2500 HPN.

KORREKTURFAKTOREN FÜR HRD-HPN LUFTTROCKNER								
Eingangstemperatur °C	30	35	40	45	50	60	-	-
F1	1,29	1	0,92	0,78	0,65	0,45	-	-
Umgebungstemperatur °C	20	25	30	35	40	50	-	-
F2	1,05	1	0,98	0,93	0,84	0,7	-	-
Druck [bar]	4	6	7	8	10	12	14	16
F3	0,80	0,94	1	1,04	1,11	1,16	1,22	1,25