

0,35-196,7
m³/min

12-6946
cfm

16
bar



**LUFTTROCKNER
GEKÜHLTER TYP**



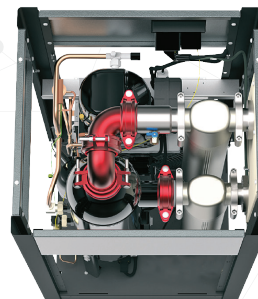
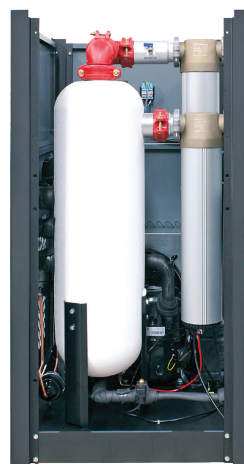
Standardkältetrockner

Durch die Kühlung der durchströmenden Druckluft hält er die Druckluft bis zu einem Taupunkt von +3°C trocken. In den Trockner integrierte Eingangs- und Ausgangsfilter (bis zum Modell HRD 210) reduzieren den Partikelgehalt auf 0,01 Mikron und den Ölpartikelgehalt auf 0,01 mg/m³.



Wesentliche Merkmale

- Sehr geringe Druckverluste
- Konstruktion für tropisches Klima geeignet
- Kältemittel R-134a
- Betrieb bei 60°C Eintrittstemperatur und 50°C Umgebungstemperatur
- Kompakte Bauweise
- Minimaler Platzbedarf
- Energieeinsparung durch digitale Steuerung
- Hohe Effizienz
- Leichte Zugänglichkeit
- Getrennter Elektro- und Kühlteil



Modell	Kapazität*		Anschluss Größe	Spannung**	Kältemittel	Maximaler Betriebsdruck	Maximale Umgebungstemperatur	Maximale Einlasstemperatur	Filtertyp installiert	Abmessungen (mm)			Gewicht
	m³/min	cfm				bar	°C	°C		Länge	Breite	Höhe	
HRD 10	0,35	12	G ½"	230V/1/50 Hz	R-134a	16	50	60	HGKON 55 MX+MY	423	393	567	32
HRD 20	0,58	20	G ½"	230V/1/50 Hz	R-134a	16	50	60	HGKON 55 MX+MY	423	393	567	32
HRD 30	0,83	29	G ½"	230V/1/50 Hz	R-134a	16	50	60	HGKON 55 MX+MY	423	393	567	32
HRD 35	1,05	37	G ½"	230V/1/50 Hz	R-134a	16	50	60	HGKON 75 MX+MY	423	393	567	35
HRD 40	1,45	51	G ¾"	230V/1/50 Hz	R-134a	16	50	60	HGKON 155 MX+MY	473	453	832	51
HRD 50	2,17	77	G ¾"	230V/1/50 Hz	R-134a	16	50	60	HGKON 155 MX+MY	473	453	832	53
HRD 60	2,83	100	G ¾"	230V/1/50 Hz	R-134a	16	50	60	HGKON 155 MX+MY	473	453	832	55
HRD 70	3,30	117	G 1 ½"	230V/1/50 Hz	R-134a	16	50	60	HGKON 405 MX+MY	553	503	874	78
HRD 80	4,7	166	G 1 ½"	230V/1/50 Hz	R-134a	16	50	60	HGKON 405 MX+MY	553	503	874	83
HRD 90	5,9	208	G 1 ½"	230V/1/50 Hz	R-134a	16	50	60	HGKON 405 MX+MY	553	503	874	86
HRD 100	7,8	275	G 2"	230V/1/50 Hz	R-134a	16	50	60	HGKON 805 MX+MY	678	648	1157	160
HRD 110	9,8	346	G 2"	230V/1/50 Hz	R-134a	16	50	60	HGKON 805 MX+MY	678	648	1157	165
HRD 120	13,8	487	G 2"	230V/1/50 Hz	R-134a	16	50	60	HGKON 1205 MX+MY	948	728	1370	220
HRD 130	18,3	646	G 2"	230V/1/50 Hz	R-134a	16	50	60	HGKON 1205 MX+MY	948	728	1370	230
HRD 140	21,8	770	G 3"	400V/3/50Hz	R-134a	16	50	60	HGKON-1805 MX+MY	948	798	1460	270
HRD 150	27,1	957	G 3"	400V/3/50Hz	R-134a	16	50	60	HGKON-1805 MX+MY	948	798	1460	285
HRD 160	36,7	1296	G 3"	400V/3/50Hz	R-134a	16	50	60	HGKON-2775 MX+MY	1163	778	1725	392
HRD 170	43,7	1543	G 3"	400V/3/50Hz	R-134a	16	50	60	HGKON-2775 MX+MY	1163	778	1725	410
HRD 180	52,4	1850	DN100	400V/3/50Hz	R-134a	16	50	60	HGKON-5850 MX+MY	1397	847	1770	492
HRD 190	61,6	2175	DN100	400V/3/50Hz	R-134a	16	50	60	HGKON-5850 MX+MY	1397	847	1770	520
HRD 200	80,0	2825	DN100	400V/3/50Hz	R-134a	16	50	60	HGKON-5850 MX+MY	1467	1077	1930	696
HRD 210	92,0	3249	DN100	400V/3/50Hz	R-134a	16	50	60	HGKON-5850 MX+MY	1467	1077	1930	718
HRD 220	109,7	3874	DN150	400V/3/50Hz	R-134a	16	50	60	Nicht Enthalten	2188	1062	1925	900
HRD 230	123,9	4375	DN150	400V/3/50Hz	R-134a	16	50	60	Nicht Enthalten	2188	1062	1925	925
HRD 240	141,6	5001	DN150	400V/3/50Hz	R-134a	16	50	60	Nicht Enthalten	2247	1200	2044	975
HRD 250	165,2	5834	DN200	400V/3/50Hz	R-134a	16	50	60	Nicht Enthalten	2247	1200	2044	1100
HRD 260	196,7	6946	DN200	400V/3/50Hz	R-134a	16	50	60	Nicht Enthalten	2550	1550	2100	1400

- HERTZ KOMPRESSOREN behält sich das Recht vor, die Spezifikationen ohne vorherige Ankündigung zu ändern.

* Die Kapazität ist bei Atmosphärendruck bei 20 °C (ISO 1217) gemäß den Normen ISO 7183-8573-1 und Pneurop 6611- Klasse 4-7 bar -35°C Einlass - 25 °C Umgebungstemperatur angegeben.

** Wenden Sie sich für optionale Spannungen an den Vertriebsmitarbeiter

VORFILTER (X)

Wirkungsgrad:
1 Mikron Partikelentfernung &
0,5 mg/m³ Ölentfernung

FEINFILTER (Y)

Wirkungsgrad:
0,01 Mikron
Partikelentfernung &
0,01mg/m³
Ölentfernung

HRD Trocknergrößenbeispiel

Wenn ein Kompressor bei 6 bar 20 m³/min liefert, die Einlasstemperatur des Trockners 40 °C und die Umgebungstemperatur 30 °C beträgt, wählen Sie Ihren

PARTIKELFILTER (P)

Wirkungsgrad:
5 Mikron
Partikelentfernung
(entfernt Trockenmittelpartikel nach dem Trockner)

AKTIVKOHLE FILTER (A)

Wirkungsgrad:
0,01 Mikron
Partikelentfernung &
0,003 mg/m³ Ölentfernung

Trockner wie folgt aus:

Trocknerkapazität = $20 / 0.94 / 0.92 / 0.98 = 23,6 \text{ m}^3/\text{min}$
Das richtige Trocknermodell für diese Anwendung ist HRD 150

KORREKTURFAKTOREN FÜR HRD LUFTTROCKNER									
Eingangstemperatur °C	30	35	40	45	50	60	-	-	
F1	1,29	1	0,92	0,78	0,65	0,45	-	-	
Umgebungstemperatur °C	20	25	30	35	40	50	-	-	
F2	1,05	1	0,98	0,93	0,84	0,7	-	-	
Druck (bar)	4	6	7	8	10	12	14	16	
F3	0,80	0,94	1	1,04	1,11	1,16	1,22	1,25	