

1,7-50
m³/min

59-1766
cfm

50
bar

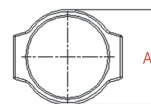
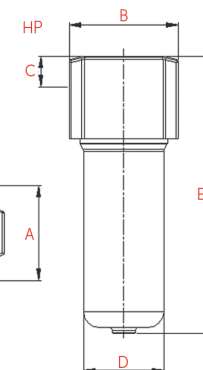
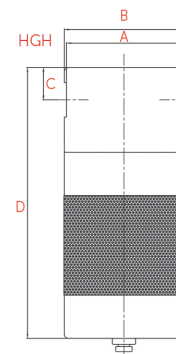


HOCHDRUCKLUFT- LEITUNGSFILTER

Diese Filtermodelle werden in einer schweißlosen Struktur hergestellt, um hohen Drücken standzuhalten. Dank der hohen Drucktests garantieren sie einen effizienten und sicheren Betrieb.

Vorteile

- Langlebig und kompakt
- Effizienter und zuverlässiger Betrieb
- Hohe Leistung
- Starke und zuverlässige Konstruktion
- Hervorragende Hochdruckanwendungen
- Garantierte Produktleistung
- Filter aus Kohlenstoffstahl für 350 bar (optional)
- Ausreichende Wandstärke
- Hohe Drucktests
- Andolisierte Innen- und Außenflächen



Modell	Maximaler Betriebsdruck		Kapazität		Anschlussgröße	Element Modell	Abmessungen (mm)			
	bar	psi	m ³ /min	cfm			A	B	C	D
HHGO 100	50	725	1,7	59	G 1/4"	M25	113,4	115,4	25,75	155
HHGO 300	50	725	5,0	177	G 1/2"	M50	113,4	115,4	25,75	158,5
HHGO 600	50	725	10,0	353	G 3/4"	M100	109,4	115,4	32,25	207
HHGO 850	50	725	14,2	500	G 1"	M150	133	138	37,35	250
HHGO 1200	50	725	20,0	706	G 1"	M200	133	138	37,35	314
HHGO 1600	50	725	26,7	942	G 1 1/2"	M250	128	138	44,4	368
HHGO 2500	50	725	41,7	1471	G 2"	M2500	145	158	51,5	393
HHGO 3000	50	725	50,0	1766	G 2 1/2"	M3000	160	178	57,6	386

KORREKTURFAKTOREN FÜR HHGO SERIE								
Betriebsdruck (barg)	15	20	25	30	35	40	45	50
Korrekturfaktoren	0,3	0,4	0,5	0,6	0,7	0,8	0,9	1,0